

# Die Dachstiftung-Diakonie-Gruppe

## Pflege und Wohnen

**Diakonisches Pflege- und Wohnstift Rehburg-Loccum**  
**Diakonische Pflege- und Wohnstift Rehburg-Loccum gGmbH (DPWRL)**  
 Geschäftsführung: Renate Geruschkat-Grundmann, Joachim von der Osten, Christian Grösche

**Diakonisches Pflege- und Wohnstift Wunstorf**  
**Diakonische Pflege- und Wohnstift Wunstorf gGmbH (DPWW)**  
 Geschäftsführung: Renate Geruschkat-Grundmann, Joachim von der Osten, Christian Grösche

**Diakonische Altenhilfe Leine-Mittelweser**  
**Diakonische Altenhilfe Leine-Mittelweser gGmbH (DALM)**<sup>10</sup>  
 Geschäftsführung: Renate Geruschkat-Grundmann, Joachim von der Osten

**Evangelisches Alten- und Pflegeheim Rosemarie-Nieschlag-Haus**  
**Evangelisches Alten- und Pflegeheim Rosemarie-Nieschlag-Haus gGmbH (RNH)**  
 Geschäftsführung: Renate Geruschkat-Grundmann, Joachim von der Osten, Christian Grösche

**Diakonische Pflegeeinrichtung Gustav-Brandt-Haus**  
**Diakonische Pflegeeinrichtung Gustav-Brandt-Haus gGmbH (GBH)**  
 Geschäftsführung: Renate Geruschkat-Grundmann, Joachim von der Osten, Christian Grösche

**Diakonisches Pflege- und Wohnstift Neustadt**  
**Diakonische Pflege- und Wohnstift Neustadt gGmbH (DPWN)**  
 Geschäftsführung: Renate Geruschkat-Grundmann, Joachim von der Osten, Christian Grösche

**Diakonisches Pflege- und Wohnstift Lebensbaum Hessisch Oldendorf**  
**Lebensbaum Hessisch-Oldendorf gGmbH (LHO)**  
 Geschäftsführung: Karin Raestrup

**Cornelius-Werk Diakonische Hilfen**  
**Cornelius-Werk Diakonische Hilfen gGmbH (CWDH)**  
 - Wohnen und Pflege -  
 Geschäftsführung: Andreas Bethge, Stefan Böhme

**Diakonisches Wohn- und Pflegezentrum Amalie Sieveking**  
**Diakonisches Wohn- und Pflegezentrum Amalie Sieveking gGmbH (AS)**<sup>2</sup>  
 Geschäftsführung: Renate Geruschkat-Grundmann, Christian Grösche

**Stephansstift Pflege und Seniorenwohnen**  
**Stephansstift Pflege und Seniorenwohnen gGmbH (PSW)**  
 Geschäftsführung: Renate Geruschkat-Grundmann, Christian Grösche

**Diakonisches Pflege- und Wohnstift Sulingen**  
**Diakonische Pflege- und Wohnstift Sulingen gGmbH (DPWS)**  
 Geschäftsführung: Renate Geruschkat-Grundmann, Joachim von der Osten, Christian Grösche

**Sozialstation Sulinger Land**  
**Sozialstation Sulinger Land (SSL)**  
 Geschäftsführung: Renate Geruschkat-Grundmann, Joachim von der Osten, Christian Grösche

**Heiligen-Geist-Stift Pflege und Wohnen**  
**Heiligen-Geist-Stift gGmbH (HSG)**<sup>4</sup>  
 Geschäftsführung: Renate Geruschkat-Grundmann, Christian Grösche

**Diakonische Gesellschaft Wohnen und Pflege Clus**  
**Diakonische Gesellschaft Wohnen und Pflege Clus gGmbH (DWC)**<sup>2</sup>  
 Geschäftsführung: Renate Geruschkat-Grundmann, Christian Grösche

**Diakonische Altenhilfe Kästorf**  
**Diakonische Altenhilfe Kästorf GmbH (DiAK)**  
 Geschäftsführung: Renate Geruschkat-Grundmann, Christian Grösche

## Kinder, Jugend und Familie

**Venito Diakonische Gesellschaft für Kinder, Jugendliche und Familien**  
**Venito Diakonische Gesellschaft für Kinder, Jugendliche und Familien gGmbH (Venito)**  
 Geschäftsführung: Carola Hahne, Thomas Pförtner

**Stephansstift Förderschulen**  
**Stephansstift Förderschulen gGmbH (FÖS)**  
 Geschäftsführung: Daniel König

**Cornelius-Werk Diakonische Hilfen**  
**Cornelius-Werk Diakonische Hilfen gGmbH (CWDH)**  
 - Jugendhilfe -  
 Geschäftsführung: Andreas Bethge, Stefan Böhme



Unser Auftrag – **Nächstenliebe leben**

Unsere Haltung – **achtsam handeln**

Unsere Stärke – **Kräfte bündeln**

## Regionale Förderstiftungen

**Heiligen Geist Stiftung zu Uelzen**  
**Heiligen Geist Stiftung zu Uelzen (HGS)**<sup>6</sup>  
 Vorstand: Ricarda Rabe  
 Stiftsinspektoren: Jürgen Markwardt, Pröpstin Wiebke Vielhauer

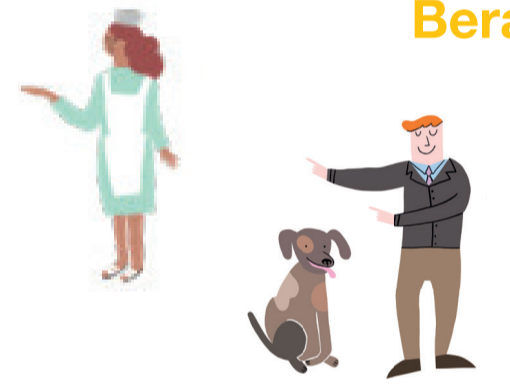
**Diakonische Fördergesellschaft Cornelius-Werk**  
**Diakonische Fördergesellschaft Cornelius-Werk gGmbH (DFCW)**<sup>8</sup>  
 Geschäftsführung: Hans-Peter Daub, Dr. Jens Rannenberg

**Gustav-Brandt'sche Stiftung**  
**Gustav-Brandt'sche-Stiftung (GBS)**<sup>9</sup>  
 Vorstand: Hans-Peter Daub, Dr. Jens Rannenberg

**Stiftung St. Nicolaistift**  
**Stiftung St. Nicolaistift (SNS)**  
 Vorstand: Joachim von der Osten

**Diakonische Fördergesellschaft Rosemarie-Nieschlag-Haus**  
**Diakonische Fördergesellschaft Rosemarie-Nieschlag-Haus gGmbH (DFRNH)**<sup>12</sup>  
 Geschäftsführung: Joachim von der Osten

## Beratung und Assistenz



**Diakonische Gesellschaft Wohnen und Beraten mbH (DWB)**<sup>3</sup>  
 Geschäftsführung: Maik Gildner, Michael Bahn



## Dienstleistungsgesellschaften

**Vicinitas Diakonische Quartiersentwicklung**  
**Vicinitas Diakonische Quartiersentwicklung gGmbH (VDQ)**  
 Geschäftsführung: Jessica Ramge

**DiaServ IT & Service**  
**DiaServ Braunschweig gGmbH (DiaServ)**  
 Geschäftsführung: Björn Peters, Christine Michitsch

**DiaVerde Diakonische Gesellschaft für Energie und Nachhaltigkeit**  
**DiaVerde Diakonische Gesellschaft für Energie und Nachhaltigkeit gGmbH (DGEN)**  
 Geschäftsführung: Florian Klose

**Petres Immobilienverwaltung**  
**Petres Immobilienverwaltung gGmbH (PIV)**  
 Geschäftsführung: Hans-Peter Daub, Dr. Jens Rannenberg

## Dachstiftung Diakonie

Vorstand: Hans-Peter Daub, Dr. Jens Rannenberg  
 Vorsitz des Aufsichtsrats: Arend de Vries

### Zentralbereiche/Verwaltung

Personalservice: Martin Lobschat  
 Betriebswirtschaft: Marcus Wanzek  
 Theologische Unternehmensentwicklung: Sven Quittkat  
 Unternehmenskommunikation: Christine Michitsch

## Arbeit und Qualifizierung

**Diakonische Betriebe Kästorf**  
**Diakonische Betriebe Kästorf GmbH - D.B.K.**  
 Geschäftsführung: Gabriele Merkel, Jens Severitt

**Diakonische Servicegesellschaft Kästorf**  
**Diakonische Servicegesellschaft Kästorf GmbH (DSK)**  
 Geschäftsführung: Renate Geruschkat-Grundmann, Christian Grösche



## Bildung und Ausbildung

**DiaCampus Diakonische Gesellschaft für Bildung und Begegnung**  
**DiaCampus Diakonische Gesellschaft für Bildung und Begegnung gGmbH (DGBB)**<sup>1</sup>  
 Geschäftsführung: Myriam Hartwig, Matthias Stahlmann

- Gesellschaftsanteil: DD (62,32%) | Clus (9,14%) | Kirchenkreis WOB (8,54%)
- Gesellschaftsanteile: DD (60%) | Evangelische Stiftung Clus (40%)
- Gesellschaftsanteile: DD (51%) | Stiftung Wohnen und Beraten (49%)
- Gesellschaftsanteile: DD (60%) | Heiligen Geist Stiftung zu Uelzen (40%)
- Fördert diakonische Zwecke der gesamten Gruppe
- Fördert Pflege und Wohnen in Uelzen
- Fördert die Wohnungsnotfallhilfe
- Fördert diakonische Zwecke des Cornelius-Werkes
- Fördert Gustav-Brandt-Haus
- Gesellschaftsanteile: DD (51%) | Stiftung St. Nicolaistift (49%)
- Fördert Grünes Viertel Stephansstift
- Fördert Rosemarie-Nieschlag-Haus DD 60%, DALM 20%, FÖR 10%, RNS 10%

Firmenbezeichnungen können vom Gesellschaftsvertrag bzw. der Satzung abweichen, zum Beispiel bei Abkürzungen.  
 (Stand 26. Juni 2024)

## Förderstiftungen

**Grünes Viertel Stephansstift Wohnen plus**  
**Grünes Viertel Stephansstift Wohnen plus GmbH (GVSWP)**  
 Geschäftsführung: Jessica Ramge

**Grünes Viertel Stephansstift**  
**Grünes Viertel Stephansstift GmbH & CO. KG (GVS)**  
 Geschäftsführung: Jessica Ramge, Jörg Jungesblut

**Stiftung Stephansstift**  
**Stephansstift (STS)**<sup>5</sup>  
 Vorstand: Hans-Peter Daub, Dr. Jens Rannenberg  
 Vorsitz des Aufsichtsrats: Arend de Vries

**Quartiersentwicklung Stiftung Diakonie Kästorf**  
**Quartiersentwicklung Stiftung Diakonie Kästorf GmbH (QSDK)**<sup>11</sup>  
 Geschäftsführung: Jessica Ramge, Jörg Jungesblut

**Stiftung Diakonie Kästorf**  
**Stiftung Diakonie Kästorf (SDK)**<sup>5</sup>  
 Vorstand: Hans-Peter Daub, Dr. Jens Rannenberg  
 Vorsitz des Aufsichtsrats: Arend de Vries

**Evangelische Stiftung Clus**  
**Evangelische Stiftung Clus (ESC)**<sup>5</sup>  
 Vorstand: Hans-Peter Daub, Dr. Jens Rannenberg  
 Vorsitz des Aufsichtsrats: Arend de Vries

**Stiftung Wohnen+Beraten**  
**Stiftung Wohnen und Beraten (SWB)**<sup>7</sup>  
 Vorstand: Hans-Peter Daub, Dr. Jens Rannenberg  
 Vorsitz des Aufsichtsrats: Arend de Vries