

Die Dachstiftung-Diakonie-Gruppe

Pflege und Wohnen

Diakonisches Pflege- und Wohnstift Rehburg-Loccum
Diakonische Pflege- und Wohnstift Rehburg-Loccum gGmbH (DPWRL)
 Geschäftsführung: Renate Geruschkat-Grundmann, Joachim von der Osten, Christian Grösche

Diakonisches Pflege- und Wohnstift Wunstorf
Diakonische Pflege- und Wohnstift Wunstorf gGmbH (DPWW)
 Geschäftsführung: Renate Geruschkat-Grundmann, Joachim von der Osten, Christian Grösche

Diakonische Altenhilfe Leine-Mittelweser
Diakonische Altenhilfe Leine-Mittelweser gGmbH (DALM)¹⁰
 Geschäftsführung: Renate Geruschkat-Grundmann, Joachim von der Osten

Evangelisches Alten- und Pflegeheim Rosemarie-Nieschlag-Haus
Evangelisches Alten- und Pflegeheim Rosemarie-Nieschlag-Haus gGmbH (RNH)
 Geschäftsführung: Renate Geruschkat-Grundmann, Joachim von der Osten, Christian Grösche

Diakonische Pflegeeinrichtung Gustav-Brandt-Haus
Diakonische Pflegeeinrichtung Gustav-Brandt-Haus gGmbH (GBH)
 Geschäftsführung: Renate Geruschkat-Grundmann, Joachim von der Osten, Christian Grösche

Diakonisches Pflege- und Wohnstift Neustadt
Diakonische Pflege- und Wohnstift Neustadt gGmbH (DPWN)
 Geschäftsführung: Renate Geruschkat-Grundmann, Joachim von der Osten, Christian Grösche

Diakonisches Pflege- und Wohnstift Lebensbaum Hessisch Oldendorf
Lebensbaum Hessisch-Oldendorf gGmbH (LHO)
 Geschäftsführung: Karin Raestrup

Cornelius-Werk Diakonische Hilfen
Cornelius-Werk Diakonische Hilfen gGmbH (CWDH)
 - Wohnen und Pflege -
 Geschäftsführung: Andreas Bethge, Stefan Böhme

Diakonisches Wohn- und Pflegezentrum Amalie Sieveking
Diakonisches Wohn- und Pflegezentrum Amalie Sieveking gGmbH (AS)²
 Geschäftsführung: Renate Geruschkat-Grundmann, Christian Grösche

Stephansstift Pflege und Seniorenwohnen
Stephansstift Pflege und Seniorenwohnen gGmbH (PSW)
 Geschäftsführung: Renate Geruschkat-Grundmann, Christian Grösche

Diakonisches Pflege- und Wohnstift Sulingen
Diakonische Pflege- und Wohnstift Sulingen gGmbH (DPWS)
 Geschäftsführung: Renate Geruschkat-Grundmann, Joachim von der Osten, Christian Grösche

Sozialstation Sulinger Land
Sozialstation Sulinger Land (SSL)
 Geschäftsführung: Renate Geruschkat-Grundmann, Joachim von der Osten, Christian Grösche

Heiligen-Geist-Stift Pflege und Wohnen
Heiligen-Geist-Stift gGmbH (HSG)⁴
 Geschäftsführung: Renate Geruschkat-Grundmann, Christian Grösche

Diakonische Gesellschaft Wohnen und Pflege Clus
Diakonische Gesellschaft Wohnen und Pflege Clus gGmbH (DWC)²
 Geschäftsführung: Renate Geruschkat-Grundmann, Christian Grösche

Diakonische Altenhilfe Kästorf
Diakonische Altenhilfe Kästorf GmbH (DiAK)
 Geschäftsführung: Renate Geruschkat-Grundmann, Christian Grösche

Kinder, Jugend und Familie

Venito Diakonische Gesellschaft für Kinder, Jugendliche und Familien
Venito Diakonische Gesellschaft für Kinder, Jugendliche und Familien gGmbH (Venito)
 Geschäftsführung: Carola Hahne, Thomas Pförtner

Stephansstift Förderschulen
Stephansstift Förderschulen gGmbH (FÖS)
 Geschäftsführung: Daniel König

Cornelius-Werk Diakonische Hilfen
Cornelius-Werk Diakonische Hilfen gGmbH (CWDH)
 - Jugendhilfe -
 Geschäftsführung: Andreas Bethge, Stefan Böhme



Unser Auftrag – **Nächstenliebe leben**

Unsere Haltung – **achtsam handeln**

Unsere Stärke – **Kräfte bündeln**

Regionale Förderstiftungen

Heiligen Geist Stiftung zu Uelzen
Heiligen Geist Stiftung zu Uelzen (HGS)⁶
 Vorstand: Ricarda Rabe
 Stiftsinspektoren: Jürgen Markwardt, Pröpstin Wiebke Vielhauer

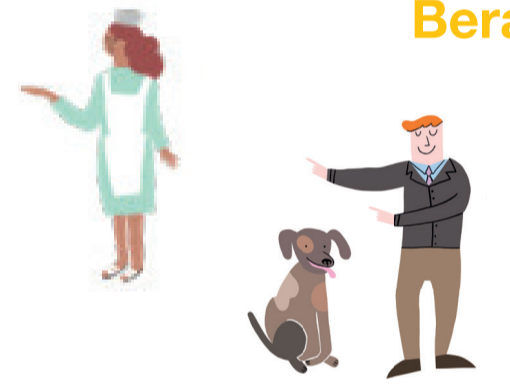
Diakonische Fördergesellschaft Cornelius-Werk
Diakonische Fördergesellschaft Cornelius-Werk gGmbH (DFCW)⁸
 Geschäftsführung: Hans-Peter Daub, Dr. Jens Rannenberg

Gustav-Brandt'sche Stiftung
Gustav-Brandt'sche-Stiftung (GBS)⁹
 Vorstand: Hans-Peter Daub, Dr. Jens Rannenberg

Stiftung St. Nicolaistift
Stiftung St. Nicolaistift (SNS)
 Vorstand: Joachim von der Osten

Diakonische Fördergesellschaft Rosemarie-Nieschlag-Haus
Diakonische Fördergesellschaft Rosemarie-Nieschlag-Haus gGmbH (DFRNH)¹²
 Geschäftsführung: Joachim von der Osten

Beratung und Assistenz



Diakonische Gesellschaft Wohnen und Beraten mbH (DWB)³
 Geschäftsführung: Maik Gildner, Michael Bahn



Dienstleistungsgesellschaften

Vicinitas Diakonische Quartiersentwicklung
Vicinitas Diakonische Quartiersentwicklung gGmbH (VDQ)
 Geschäftsführung: Jessica Ramge

DiaServ IT & Service
DiaServ Braunschweig gGmbH (DiaServ)
 Geschäftsführung: Björn Peters, Christine Michitsch

DiaVerde Diakonische Gesellschaft für Energie und Nachhaltigkeit
DiaVerde Diakonische Gesellschaft für Energie und Nachhaltigkeit gGmbH (DGEN)
 Geschäftsführung: Florian Klose

Petres Immobilienverwaltung
Petres Immobilienverwaltung gGmbH (PIV)
 Geschäftsführung: Hans-Peter Daub, Dr. Jens Rannenberg

Dachstiftung Diakonie

Vorstand: Hans-Peter Daub, Dr. Jens Rannenberg
 Vorsitz des Aufsichtsrats: Arend de Vries

Zentralbereiche/Verwaltung

Personalservice: Martin Lobschat
 Betriebswirtschaft: Marcus Wanzek
 Theologische Unternehmensentwicklung: Sven Quittkat
 Unternehmenskommunikation: Christine Michitsch

Arbeit und Qualifizierung

Diakonische Betriebe Kästorf
Diakonische Betriebe Kästorf GmbH - D.B.K.
 Geschäftsführung: Gabriele Merkel, Jens Severitt

Diakonische Servicegesellschaft Kästorf
Diakonische Servicegesellschaft Kästorf GmbH (DSK)
 Geschäftsführung: Renate Geruschkat-Grundmann, Christian Grösche



Bildung und Ausbildung

DiaCampus Diakonische Gesellschaft für Bildung und Begegnung
DiaCampus Diakonische Gesellschaft für Bildung und Begegnung gGmbH (DGBB)¹
 Geschäftsführung: Myriam Hartwig, Matthias Stahlmann

- Gesellschaftsanteil: DD (62,32%) | Clus (9,14%) | Kirchenkreis WOB (8,54%)
- Gesellschaftsanteile: DD (60%) | Evangelische Stiftung Clus (40%)
- Gesellschaftsanteile: DD (51%) | Stiftung Wohnen und Beraten (49%)
- Gesellschaftsanteile: DD (60%) | Heiligen Geist Stiftung zu Uelzen (40%)
- Fördert diakonische Zwecke der gesamten Gruppe
- Fördert Pflege und Wohnen in Uelzen
- Fördert die Wohnungsnotfallhilfe
- Fördert diakonische Zwecke des Cornelius-Werkes
- Fördert Gustav-Brandt-Haus
- Gesellschaftsanteile: DD (51%) | Stiftung St. Nicolaistift (49%)
- Fördert Grünes Viertel Stephansstift
- Fördert Rosemarie-Nieschlag-Haus DD 60%, DALM 20%, FÖR 10%, RNS 10%

Firmenbezeichnungen können vom Gesellschaftsvertrag bzw. der Satzung abweichen, zum Beispiel bei Abkürzungen.
 (Stand 26. Juni 2024)

Förderstiftungen

Grünes Viertel Stephansstift Wohnen plus
Grünes Viertel Stephansstift Wohnen plus GmbH (GVSWP)
 Geschäftsführung: Jessica Ramge

Grünes Viertel Stephansstift
Grünes Viertel Stephansstift GmbH & CO. KG (GVS)
 Geschäftsführung: Jessica Ramge, Jörg Jungesblut

Stiftung Stephansstift
Stephansstift (STS)⁵
 Vorstand: Hans-Peter Daub, Dr. Jens Rannenberg
 Vorsitz des Aufsichtsrats: Arend de Vries

Quartiersentwicklung Stiftung Diakonie Kästorf
Quartiersentwicklung Stiftung Diakonie Kästorf GmbH (QSDK)¹¹
 Geschäftsführung: Jessica Ramge, Jörg Jungesblut

Stiftung Diakonie Kästorf
Stiftung Diakonie Kästorf (SDK)⁵
 Vorstand: Hans-Peter Daub, Dr. Jens Rannenberg
 Vorsitz des Aufsichtsrats: Arend de Vries

Evangelische Stiftung Clus
Evangelische Stiftung Clus (ESC)⁵
 Vorstand: Hans-Peter Daub, Dr. Jens Rannenberg
 Vorsitz des Aufsichtsrats: Arend de Vries

Stiftung Wohnen+Beraten
Stiftung Wohnen und Beraten (SWB)⁷
 Vorstand: Hans-Peter Daub, Dr. Jens Rannenberg
 Vorsitz des Aufsichtsrats: Arend de Vries